

PRÉSENTATION DE BRUITPARIF

RÉUNION PUBLIQUE SUR LES NUISANCES AÉRIENNES

LES ULIS
8 NOVEMBRE 2023

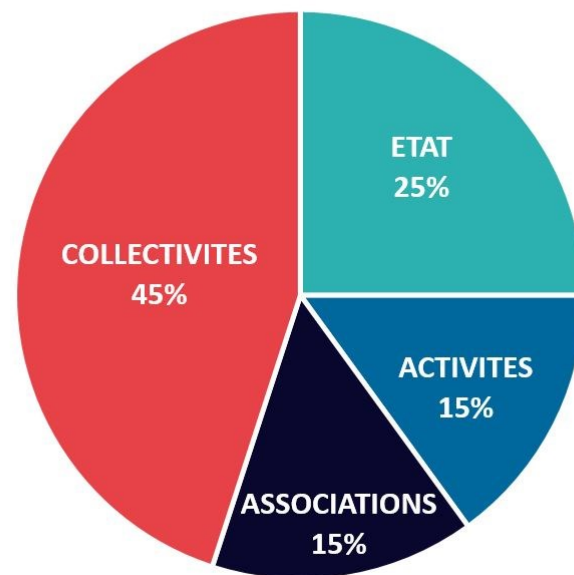


BRUITPARIF

BRUITPARIF, C'EST :

- L'observatoire du bruit en Île-de-France
- Une association créée en 2004 à l'initiative du Conseil régional
- Une gouvernance quadripartite avec 98 membres
- Une compétence régionale mais aussi une implication forte aux niveaux national et européen
- De nombreux partenariats

LES MEMBRES DE BRUITPARIF
RÉPARTITION DES VOIX PAR COLLÈGE



Etat



DRIEAT Île-de-France
Direction régionale et interdépartementale de l'environnement, de l'aménagement et des transports



Collectivités territoriales



Métropole du Grand Paris



MAIRIE DE PARIS



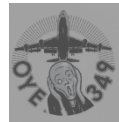
16 EPCI et 2 EPT :

- CA Paris Vallée de la Marne
- CA Marne et Gondoire
- CA Melun Val de Seine
- CA Saint-Quentin-en-Yvelines
- CA Versailles Grand Parc
- CA St-Germain Boucles de Seine
- Cœur d'Essonne Agglomération
- Communauté Paris-Saclay
- CA Grand Paris Sud
- CA Val d'Yerres Val de Seine

- CA Cergy-Pontoise
- CA Plaine Vallée
- CA Roissy Pays de France
- CA Val Parisis
- CC Haute Vallée de Chevreuse
- CU Grand Paris Seine et Oise
- EPT Paris Est Marne et Bois
- EPT Grand Orly Seine Bièvre
- PNR Vexin

24 communes

Associations



- Cirena **Arec**
- Acnab **Drapo Acrena**
- Arale Dirap**



Vivre Paris !
Pour une ville souhaitable

MAARR

La St Lambert

Montgeron environnement
SDIP

Résidents Pte d'Asnières
Union des locataires du 164



SNORL
SYNDICAT NATIONAL DES MÉDECINS
SPÉCIALISÉS EN ORL
ET CHIRURGIE CERVICO-FACIALE



ACNUSA

**et des personnalités
qualifiées**



Ecophylle

Activités économiques



BRUITPARIS

NOS VALEURS



4 MISSIONS D'INTÉRÊT GÉNÉRAL

1. OBSERVER

(caractérisation de l'environnement sonore par la mesure et la modélisation, R&D et innovation)

De la mesure à l'information

Collecte des données

Réseau de mesure et équipe d'intervention sur le terrain

Traitement et analyse

Le personnel analyse les données collectées, produit des études et des cartographies

Diffusion des informations

Une fois les résultats produits, Bruitparif sensibilise le grand public et accompagne les acteurs territoriaux

2. FAIRE PROGRESSER LA CONNAISSANCE SUR LES IMPACTS DU BRUIT

(participation à des études et projets de recherche)

3. ACCOMPAGNER LES ACTEURS TERRITORIAUX

(notamment vis-à-vis de la mise en œuvre de la directive européenne bruit dans l'environnement)

4. INFORMER ET SENSIBILISER

(interventions en réunions publiques, réponses aux demandes de riverains, actions de sensibilisation)

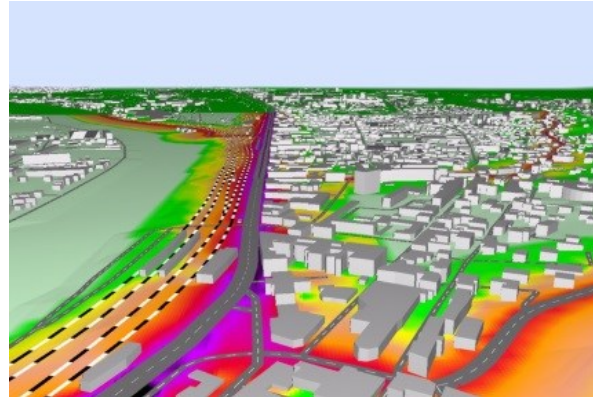


LE DISPOSITIF D'ÉVALUATION

3 outils complémentaires :



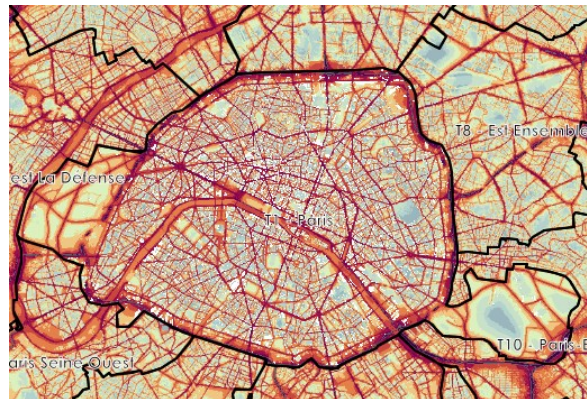
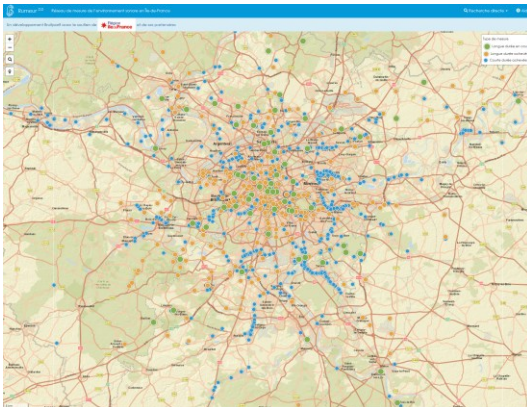
Mesures de courte durée
ou de long terme



Modélisation et
cartographie



Recensement des plaintes
Résultats d'enquête



LA MISE À DISPOSITION DE TOUS DES DONNÉES ET ÉTUDES PRODUITES

<http://www.bruitparif.fr>

BRUITPARIF OBSERVER ACCOMPAGNER MOBILISER PROJETS DE RECHERCHE BRUITPEDIA PUBLICATIONS

LE CONSEIL DU JOUR : Choisissez des vitrages qui allient performances thermique et acoustique !

FOCUS

Le prototype de radar sonore Hydre mis au point par Bruitparif aux fins de contrôle-sanction des véhicules excessivement bruyants

- 19/09/2023 Webinar du 17 octobre 2023 - Spécial CSB E4
- 17/09/2023 Impact de Paris Respire sans voiture 2023 en matière d'environnement sonore
- 23/06/2023 Bruitparif au salon de l'AMIF les 27 et 28 juin prochains
- 19/06/2023 Bruitparif et Alliantech nouent un partenariat industriel
- 14/06/2023 Webinar du 22 juin 2023 - Spécial bruit à l'école
- 14/04/2023 Bruitparif à la conférence de clôture du projet LIFE Cool and Low Noise Asphalt

> Voir tout

L'ENVIRONNEMENT SONORE EN ILE-DE-FRANCE

- MESURES DE BRUIT
- CARTES DE BRUIT
- PLANS D'ACTIONS
- PERCEPTIONS
- EXPOSITION AU BRUIT
- IMPACTS DU BRUIT

AUTRES ACTUALITÉS

- 21/06/2023 Concours international étudiant Place au Son
- 19/06/2023 Budget participatif, écologique et solidaire de la Région Île-de-France, votez !
- 24/03/2023 Concours Décibels d'or 2023, les candidatures sont ouvertes
- 23/03/2023 La Commission européenne publie un rapport sur la mise en oeuvre de la directive bruit
- 19/01/2023 Budget participatif de la Région Île-de-France, à vos projets!
- 14/12/2022 La C.A. de Cergy-Pontoise primée pour son action de prévention des risques auditifs

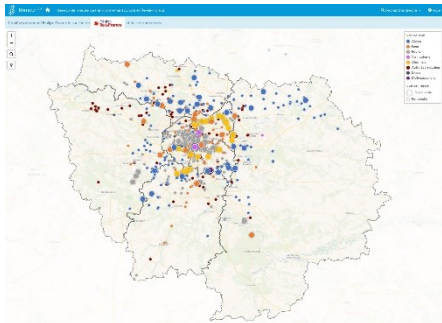
> Voir tout

THÉMATIQUES

- BRUIT DU TRAFIC ROUTIER
- BRUIT FERROVIAIRE
- BRUIT DU TRAFIC AÉRIEN
- BRUITS DITS DE VOISINAGE

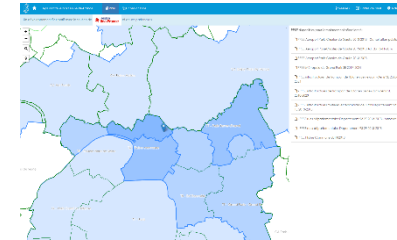
NOUS CONTACTER RECRUTEMENT MARCHÉS PROTECTION DES DONNÉES PERSONNELLES MENTIONS LÉGALES

LA MISE À DISPOSITION DE TOUS DES DONNÉES ET ÉTUDES PRODUITES

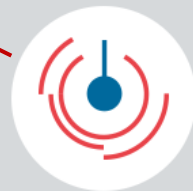


Accès aux plateformes de consultation des données : <http://rumeur.bruitparif.fr> et observatoires thématiques

Accès à la plateforme de consultation des cartes de bruit (<http://carto.bruitparif.fr>)



Accès à la plateforme de consultation des PPBE publiés (<http://ppbe.bruitparif.fr>)



MESURES DE BRUIT



CARTES DE BRUIT



PLANS D'ACTIONS



PERCEPTIONS



EXPOSITION AU BRUIT

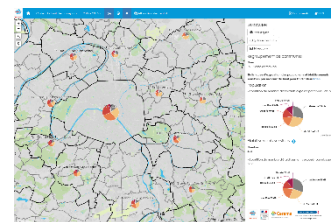


IMPACTS DU BRUIT

Accès aux résultats des enquêtes de perception menées auprès des Franciliens

Accès aux études de quantification des impacts sanitaires du bruit en Île-de-France et de son coût social

Accès aux statistiques d'exposition au bruit de la population francilienne



INTÉRÊT POUR UNE COMMUNE D'ADHÉRER EN NOM PROPRE À BRUITPARIF

- Prendre part aux grandes orientations et à la définition des programmes de travail et des projets de Bruitparif
 - ✓ Intégrer les problématiques de la commune dans le programme de surveillance de Bruitparif (campagnes de mesure, développement du réseau permanent, études spécifiques)
- Bénéficier d'un accompagnement personnalisé pour la mise en œuvre des actions municipales de lutte contre le bruit
 - ✓ Formations des équipes de la collectivité à la thématique du bruit
 - ✓ Webinars thématiques
 - ✓ Présentations d'études produites par Bruitparif
 - ✓ Interventions de Bruitparif en réunions publiques ou dans le cadre d'actions de sensibilisation organisées par la commune
 - ✓ Prêt de matériel sonométrique et assistance technique pour la réalisation de mesures dans le cadre de plaintes pour bruit d'activités professionnelles
 - ✓ Valorisation des actions de la commune sur les supports d'information de Bruitparif (fiches actions...)
- Prendre part au réseau des acteurs franciliens qui se mobilisent pour la lutte contre le bruit et interagir avec eux
- Possibilité de bénéficier de l'expertise de Bruitparif, dans le cadre de conventions spécifiques de partenariat ou de la réalisation de prestations de services
- Témoigner de l'engagement de la collectivité pour la préservation de l'environnement sonore de ses administrés

DISPOSITIF DE MESURE DU BRUIT DES AÉRONEFS DE BRUITPARIF



ÉTAT DU RÉSEAU DE MESURE DU BRUIT AÉRIEN À FIN OCTOBRE 2023

37 stations permanentes en Île-de-France et 6 en région Toulousaine

Aéroport / aérodrome	Nombre de stations permanentes
Paris-CDG	16
Paris-Le Bourget	3
Paris-Orly	8
Toussus-le-Noble	3
Lognes-Emerainville	3
Pontoise-Cormeilles	1
Héliport de Paris	3
Toulouse-Blagnac	6
TOTAL	43

**Près de 200 sites documentés de manière temporaire
dans le cadre de campagnes de mesure**

Ex : Mesure réalisée au niveau du collège Mondétour à l'été 2018 → [lien résultats](#)

SYSTÈMES DE MESURE

2 types de systèmes de mesure déployés :

→ Stations expertes Rion

→ Méduses Aero conçues par Bruitparif



Sonopode
Paris-CDG



Structure démontable
Toulouse



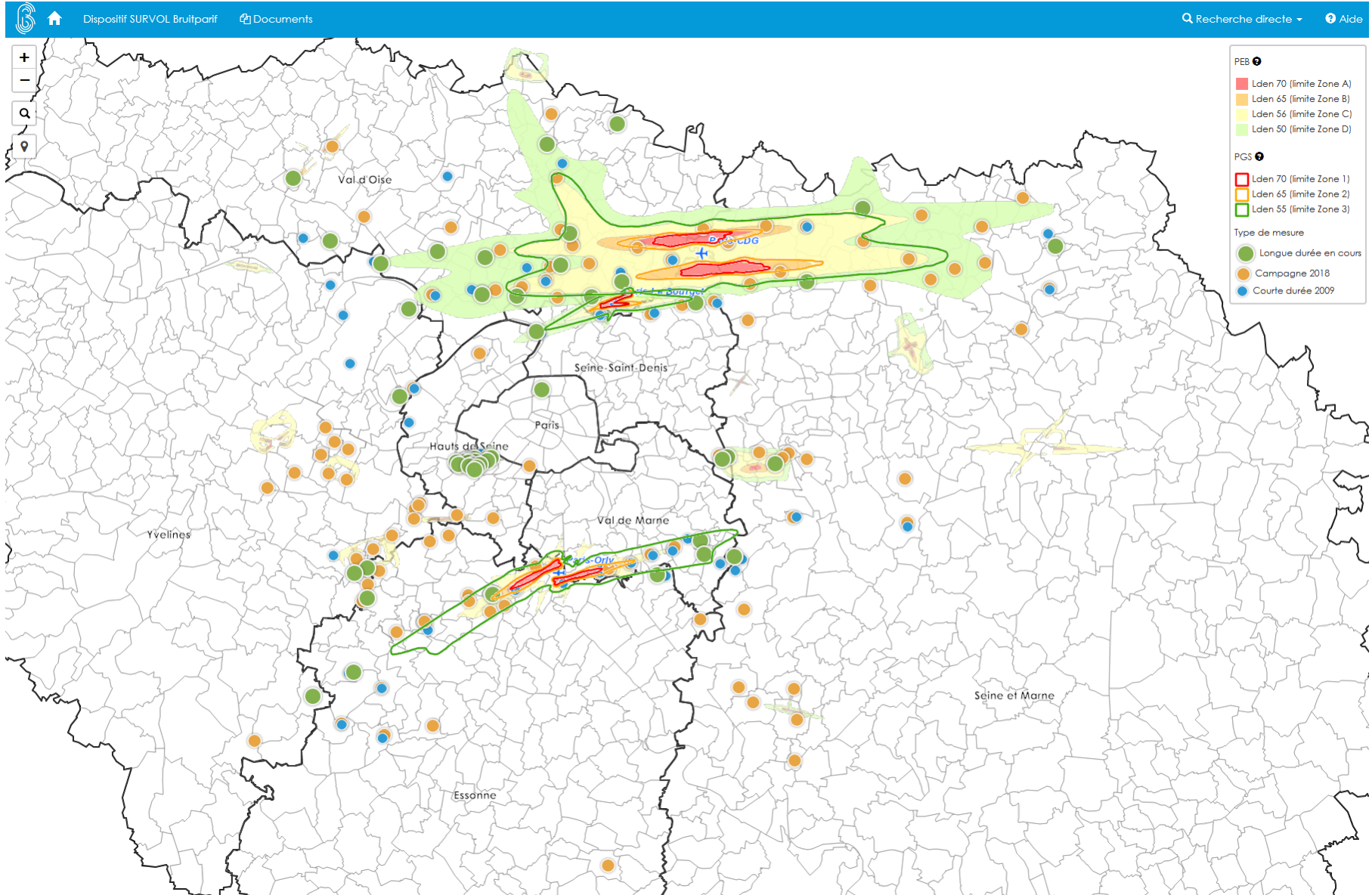
Méduse aero sur structure
démontable avec panneau solaire
Héliport Paris-Issy-les-Mx



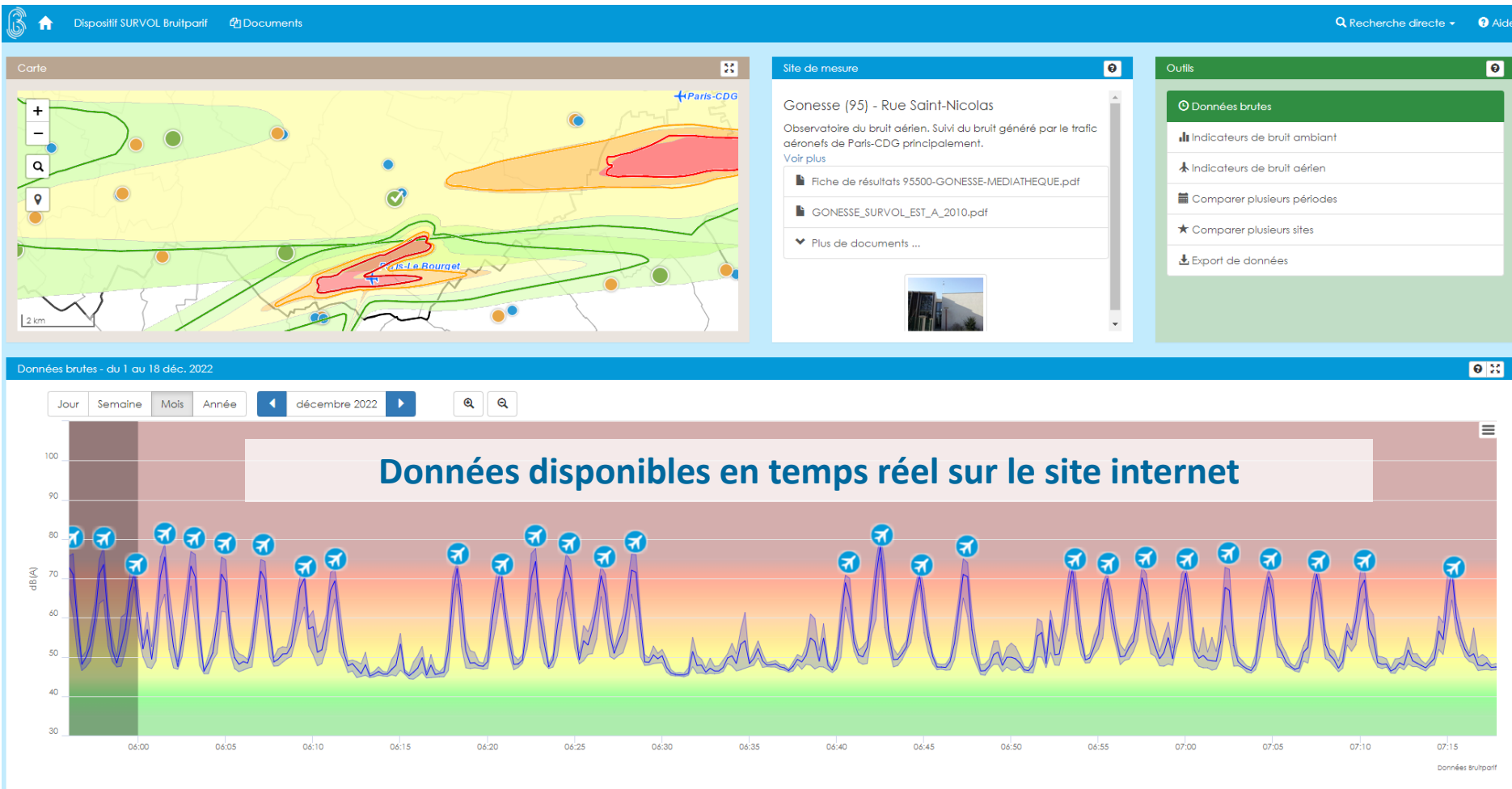
Méduse aero
Paris-Le Bourget

PLATEFORME INTERNET

<https://survol.bruitparif.fr/>

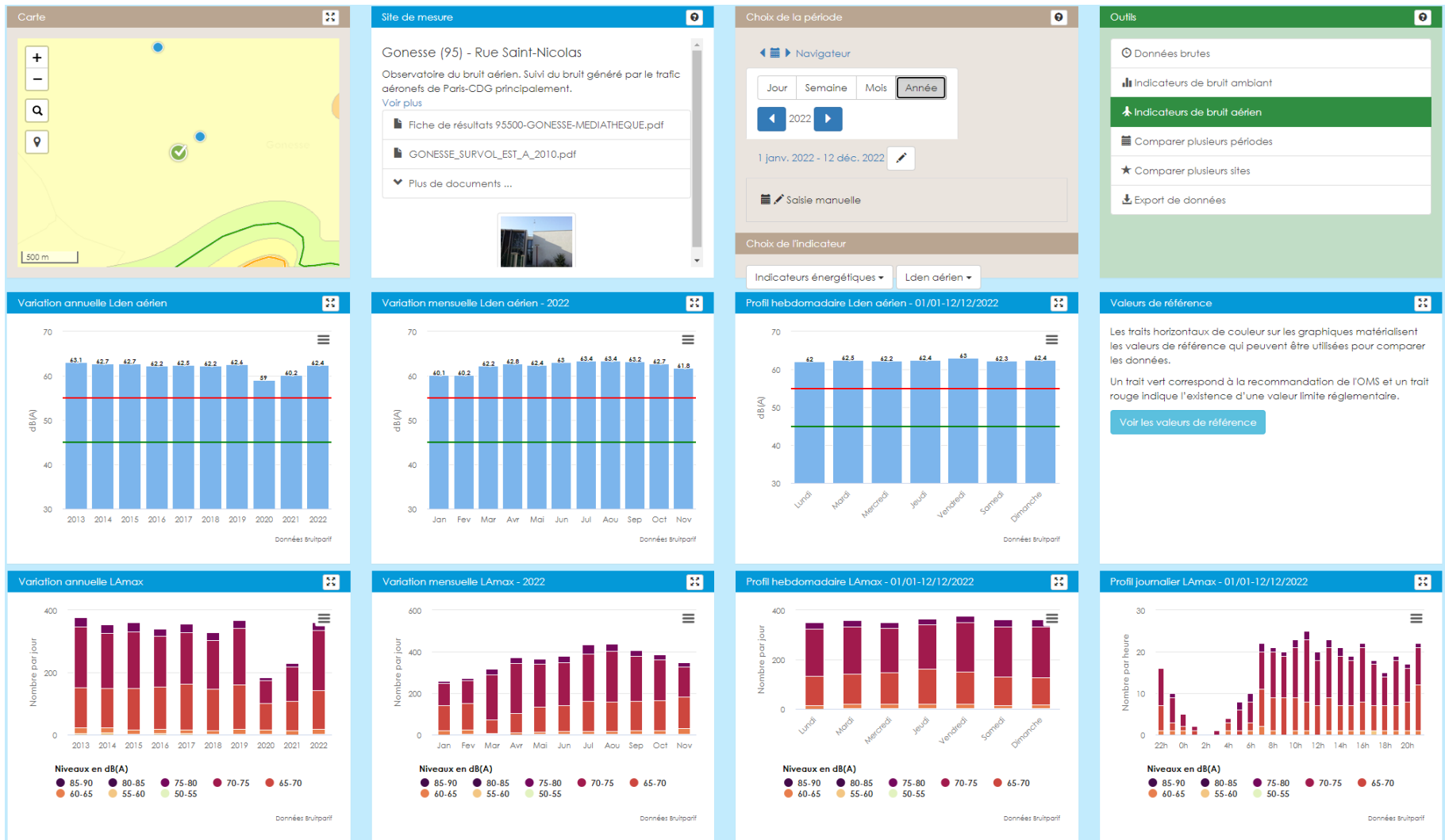


PLATEFORME INTERNET



- Evolution temporelle du bruit, avec échelle dynamique, des événements sonores aéronefs
- Historique disponible depuis l'installation du capteur
- Facilement intégrable dans un autre site internet

PLATEFORME INTERNET



- Calcul dynamique des indicateurs énergétiques et événementiels par périodes
- Export de ces indicateurs en format tableur
- Export des tables d'événements en format tableur (heure de passage, LAmox, SEL, LAeq)

PROJET DE DÉPLOIEMENT D'UNE STATION DE MESURE DU BRUIT AÉRIEN AUX ULIS



PROJET DE DÉPLOIEMENT D'UNE STATION DE MESURE DU BRUIT AÉRIEN AUX ULIS



PROJET DE DÉPLOIEMENT D'UNE STATION DE MESURE DU BRUIT AÉRIEN AUX ULIS

- Installation de la station courant **novembre 2023** pour une mesure préalable de test d'une durée d'environ 3 mois
- Station de type Méduse Aéro avec fonctionnalité de **détection de la provenance du son**, alimentation électrique par panneau solaire et **transmission des données en temps réel** au serveur de Bruitparif par réseau cellulaire
- Les données temps réel pourront être consultées sur le site internet de Bruitparif **survol.bruitparif.fr** dès l'installation de la station
- Si les résultats sont probants, la station sera laissée en place pour assurer un suivi de longue durée du bruit des aéronefs et être ainsi intégrée au réseau permanent de mesure de Bruitparif



MERCI
POUR VOTRE ATTENTION

email contact : demande@bruitparif.fr

<https://www.bruitparif.fr/>